



www.pietrovitalini.com

**PERFORMANCE  
SKIWEAR**

📷 📱 vitaliniperformanceskiwear

VIA SANT'ANTONIO, 87  
23030 VALFURVA (SO) ITALY

+39 0342 945453

**SC Buch am Buchrain  
Bernadette & Christoph Kaiser  
21 03 2022 - 02**



# VITALINI

The synthesis in a logo, the identity in the name, the history of the most demanding ski slopes in the World: Vitalini is the sportswear wanted by people who, on sport, have made their choice of life, their profession and their way to be.

The graphic representation of a downhill racer, high-speed expression and control, strictly dependent on organization, programming, preparation and technical attention to detail in the choice of equipment to minimize errors: an image that encapsulates all the direct experience of Vitalini, reported all in production of clothing designed and realized by those who know well the needs in their use, combining them with the peculiarities that only those who have experienced extreme stress, first as World Cup racer and then as Ski Instructor and Coach, can elaborate and propose.

VITALINI is not like a simple trade mark but it is the name of an athlete, a man who puts himself personally in front and at the disposal of his clients, sharing his work environment and proposing his style: what allowed him to be like in the "excellence". Our goal, excellence, is a belief that he has been able to transfer to the production of sophisticated base for the new line "VITALINI PERFORMANCE SKI WEAR". A collection of technical garments and accessories that combine cuts and productions designed to maximize the freedom of movement during extreme and stressful workouts for the fabrics, all combined with optimum heating and waterproof, always guaranteeing high color resilience during long time and long using.

VITALINI's approach to customer is to give them as much as possible support, assistance and collaboration has enabled to realize and offer high quality products that have satisfying for over 12 years prestigious clubs, athletes, teams and schools all over the World.

The VITALINI proposal is complemented by an exclusive service, respect to the market, with an internal tailoring service, that, depending on the demands of the various clients, allows us to satisfy all their request, permits us to provide timely assistance and intervene on possible but often inviting working accidents like tearing, scraping, cutting, staining, and assisting clients with with a few pcs. orders.

VITALINI is a professional and passionate Team, ready at an ideal starting gate to face those trials, those that the most exiled will want to ask us.

We are ready.



# Texture and Technologies



## NYLON TORAY

dermizaxJackets and suits are packed with high-strength Nylon fabric, coupled with Dermisax incinerator membrane, membrane water column> 20,000 mm / 24h and breathability of 20,000 g / 24h.

WR WATER REPELLENT: wp treatment rejects and slides the water while maintaining the breathability of the fabric. It is resistant to numerous washing and its effectiveness is restored by drying and ironing of the head, with the guarantee of a spray test of 80, after 100 washings. Color is guaranteed in both sunshine and washing with index 4.5.



## POLIESTERE TORAY

dermizax1 Jackets and suits are packed with polyester fabric, coupled with Dermisax DX membrane, membrane water column> 20,000 mm / 24h and breathability of 10,000 g / 24h.

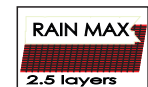
WR WATER REPELLENT: wp treatment rejects and slides the water while maintaining the breathability of the fabric. It is resistant to numerous washing and its effectiveness is restored by drying and wiping the head, with a guarantee of 80-spray test seal after 20 washes. Color is guaranteed in both sunshine and washing with index 4.5.



## ALL PRINT POLIESTERE TORAY

allprintJackets and suits are packed with polyester fabric, coupled with Dermisax DX membrane, membrane water column> 20,000mm/24h and breathability of 20,000 g/24h.

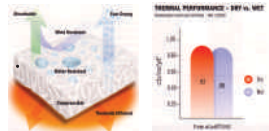
WR WATER REPELLENT: wp treatment rejects and slides the water while maintaining the breathability of the fabric. It is resistant to numerous washing and its effectiveness is restored by drying and ironing of the head, with the guarantee of a spray test of 80, after 100 washings. Color is guaranteed in both sunshine and washing with index 4.5.



## POLILIGHT

pollightFabric 2 layers and 1/2, lightweight easy to store, membrane water column> 20,000 mm / 24h and breathability of 20,000 g / 24h.

Ideal for waterproof mantles.



## PRIMALOFT®

primaloftWater-repellent microfibre padding, which, thanks to the most advanced technology, allows you to obtain garments with superior thermal insulation, lightness, and softness.



## WINDTEX

windtexThanks to the Windtex products, you can access to the fullest and perform the outdoor activities in total comfort. Windtex products are able to provide comfort, warmth and protection in the pursuit of the most diverse activities and experiences without unpleasant feelings of cold, humidity or overheating.



## CORDURA

corduraHighly resistant fabric used in tear and abrasion inserts.



## DOWN PRIMALOFT

down-primaloftHigh quality jacket that combines the lightest capability of the duvet's thermal capability with a low percentage of feathers while guaranteeing maximum lightness and exceptional comfort.





# Think GREEN

---

Commitment to my life has always been a constant: first as an athlete and now as an entrepreneur, I go all my efforts to IMPROVE SPORTS TECHNICAL CLOTHING thinking above all to the youth world.

Recent advances in the field of material technology have made it possible to make substantial improvements to sports technicians, making them more powerful and durable.

Pongo Extreme ATTENTION TO CHOOSING MATERIALS: It is not only a question of comfort or technicality, breathability, thermality, waterproofness, it is above all control of the path made by each single component of the product to ensure a HIGH LEVEL CAPO, free of allergens and toxic substances, AND ETHICS, respectful of the dignity and health of those who work.

The Vitalini Performance Skiwear leaders have received CERTIFICATION of suitability for both outer fabrics such as OEKO-TEX and Standard 100, and for inner, synthetic and goose feather padding, such as EDFA.

CARE OF DETAIL and WARNING TO SECURITY are the cornerstones of my research: along with my team we have studied solutions that eliminate inadequate accessories, such as elastic bandage or hoods, sometimes dangerous to the user.

My commitment goes beyond the finished product, it goes to the ethical and human sphere, to communicate through the garments to which I have given my name the love and passion that I have always cultivated for skiing, a clean and healthy sport, like the mountain and the Vitalini brand.



OEKO-TEX®





# TRANSFER

SIZE 8 x 9 CM , white



Cost logos:

Total area:

8 x 9 cm

1 colors

transfer usable

on all items:

Minimum order 25

Quantity	singol	totale	
25	6,365	159,125	tax excluded
50	3,743	187,15	tax excluded
100	3,04	304	tax excluded

the remaining transfer remain

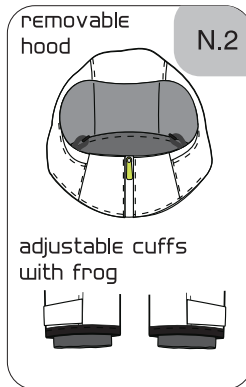
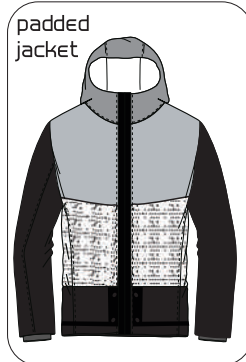
Shelf for reorders and

there will no longer be charged.

# JACKET

Vp 8655

Choose your accessories



THE COLORS IN THE VIDEO AND TO PAPER ARE DIFFERENT FROM REALITY



## ISOLIERUNG:



100 Gramm

## GRÖßE:

Frau: 38 - 40 - 42 - 44 - 46 - 48 - 50

Mann: XS - S - M - L - XL - 2XL - 3XL

Kind: 4 - 6 - 8 - 10 - 12 - 14

## MERKMALESIZE:

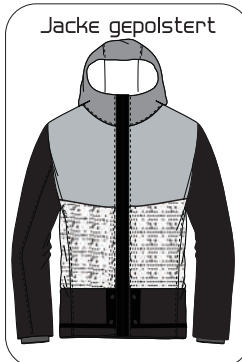
- Vollständig verschweißt
- Atmungsaktives Futter
- 2 Taschen an den Seiten
- 1 Brusttasche
- Skipas Tasche
- Umgekehrte Reißverschlüsse zur Gewährleistung der Winddichtigkeit
- Schneegamasche
- Innere Brusttasche
- 2 Netztaschen

## OPTIONEN:

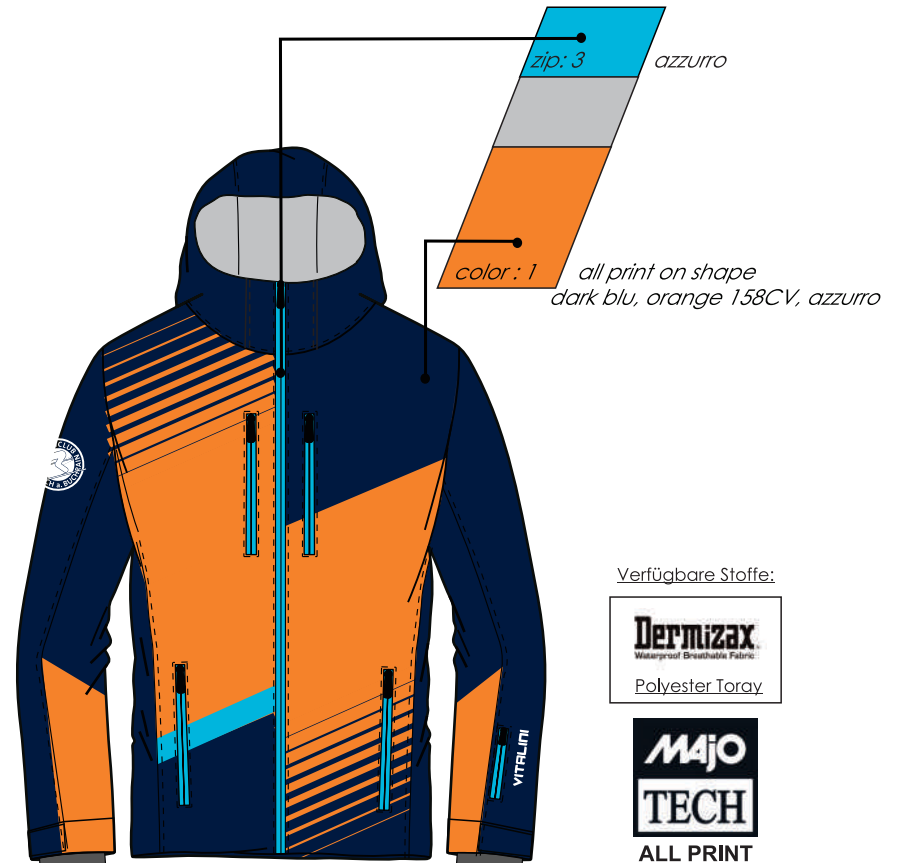
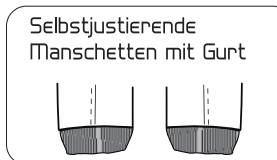
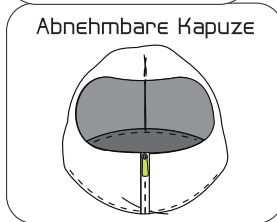
- Druck auf Formstoff (**siehe Preisliste**)
- Verstellbare Bündchen mit Klettverschluss und Kapuzeabnehmbar (**nur für Restaurationen**)
- Keine PRIMALOFT-Isolierung

# JACKE

Vp 9655



**NICHT ENTHALTENE LOGOS  
IN DER SCHÄTZUNG  
VIDEO- UND PAPIERFARBEN  
SIND UNTERSCHIEDLICH  
AUS DER REALITÄT**



Verfügbare Stoffe:

**Dermizax**  
Waterproof Breathable Fabric

Polyester Toray

**MAJO**  
**TECH**  
ALL PRINT

## ISOLIERUNG:



130 Gramm

## GRÖßE:

Frau: 38 - 40 - 42 - 44 - 46 - 48 - 50

Mann: XS - S - M - L - XL - 2XL - 3XL

Kind: 4 - 6 - 8 - 10 - 12 - 14

## MERKMALESIZE:

- Vollständig verschweißt
- Atmungsaktives Futter
- 2 Taschen an den Seiten
- 2 Brusttaschen
- Skipasstasche
- Umgekehrte Reißverschlüsse zur Gewährleistung der Winddichtigkeit
- Schneegamasche
- Innere Brusttasche
- Seitliche Reißverschlussbelüftung
- Gesäßtasche rechte Seite

## OPTIONEN:

- Druck auf Formstoff (siehe Preisliste)
- Keine PRIMALOFT Dämmung

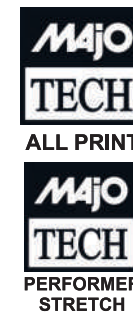
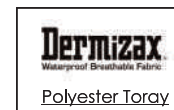
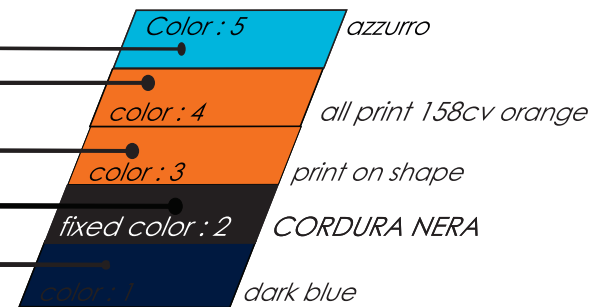
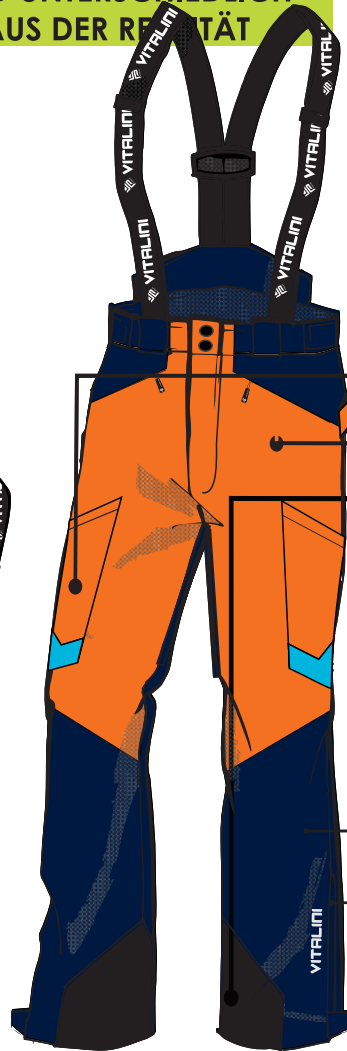
# HOSE



Vp 638

NICHT ENTHALTENE LOGOS  
IN DER SCHÄTZUNG

VIDEO- UND PAPIERFARBEN  
SIND UNTERSCHIEDLICH  
AUS DER REALITÄT



## ISOLIERUNG:



80 Gramm

## GRÖßE:

- +/- 5 cm im Preis  
inbegriffen



Frau: 38 - 40 - 42 - 44 - 46 - 48 - 50

Mann: XS - S - M - L - XL - 2XL - 3XL

## MERKMALESIZE:

- Vollständig heißversiegelt
- Atmungsaktives Nylon Tafeta Futter
- Abnehmbare Hosenträger
- Hosenboden mit Corduraverstärkung
- Schneegamasche
- Vorgeformte Knie
- Anpassung in der Taille
- 2 seitliche Cargotaschen mit Reißverschluss
- Zwei Taschen an den Seiten
- 1 Gesäßtasche
- Reißverschluss am unteren Bein
- Innerer Oberschenkel-Belüftungsreißverschluss

## OPTIONEN:

- Polsterung 100 Gramm
- Keine PRIMALOFT-Isolierung
- Alle Print Stoff (**siehe Preisliste**)
- Performer Stretch Stoff (**siehe Preisliste**)
- Druck auf Form nur teilweise (**siehe Preisliste**)
- Möglichkeit der Verlängerung oder Verkürzung von furher +/- 5 cm (**siehe maßgeschneiderte Preisliste**)

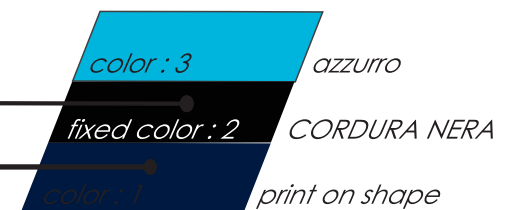
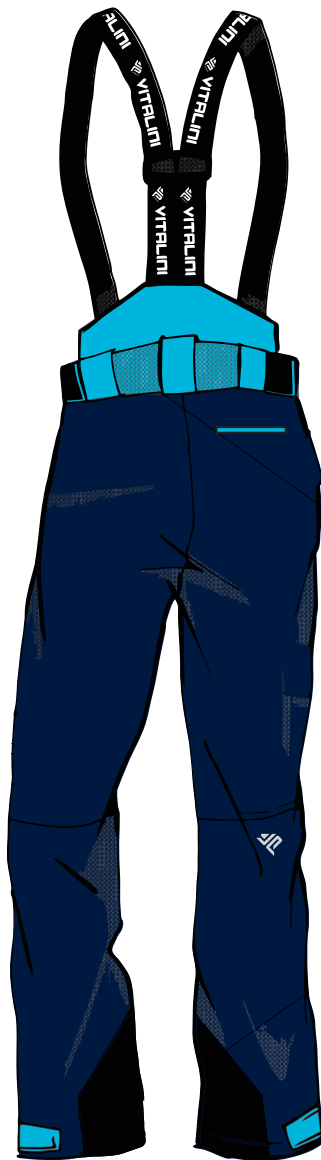


# HOSE

## PRINT ON SHAPE

Vp 642  
SIDE ZIP

VIDEO- UND PAPIERFARBEN  
SIND UNTERSCHIEDLICH  
AUS DER REALITÄT



**Dermizax**  
Waterproof Breathable Fabric  
Polyester Toray

**M4JO**  
**TECH**  
ALL PRINT

### ISOLIERUNG:



80 Gramm

### GRÖßE:

- +/- 5 cm im Preis  
inbegriffen

Frau: 38 - 40 - 42 - 44 - 46 - 48 - 50

Mann: XS - S - M - L - XL - 2XL - 3XL

Kind: 4 - 6 - 8 - 10 - 12 - 14

### MERKMALESIZE:

- Vollständig heißversiegelt
- Atmungsaktives Nylon Tafeta Futter
- Abnehmbare Hosenträger
- Hosenboden mit Corduraverstärkung
- Schneegamasche
- Vorgeformte Knie
- Anpassung in der Taille
- Zwei Taschen an den Seiten
- Eine Gesäßtasche (nur für Erwachsene)
- Seitliche Reißverschlüsse entlang des gesamten Beines
- Druck auf Stoff

### OPTIONEN:

- Polsterung 100 Gramm
- Keine PRIMALOFT-Isolierung
- Möglichkeit der Verlängerung oder Verkürzung von furher +/- 5 cm  
(siehe maßgeschneiderte Preisliste)

# SOFT SHELL

## ALPINE SKI

VP 6113

VIDEO AND PAPER  
COLOURS ARE DIFFERENT  
FROM REALITY



### SIZE:

- Woman: 38 - 40 - 42 - 44 - 46 - 48 - 50
- Man: XS - S - M - L - XL - 2XL - 3XL
- Kid: 4 - 6 - 8 - 10 - 12 - 14

### FEATURES:

- 2 pockets at the sides
- 1 chest pocket
- Bi-stretch
- Preformed elbows
- Inverted flash to ensure wind tightness
- Hood
- Left arm ski pass pocket

### OPTIONS:

- Print on shape fabric (**see price list**)
- Colored zip (min 25 pieces)

# INSULATOR JACKE

 Vp 106

NICHT ENTHALTENE LOGOS  
IN DER SCHÄTZUNG

VIDEO- UND PAPIERFARBEN  
SIND UNTERSCHIEDLICH  
AUS DER REALITÄT



MIN 25  
PIECES for  
colored zip

color : 2 micropile all print 158cv orange

color : 1 blu notte




## ISOLIERUNG:




100 Gramm

## GRÖßE:

 Frau: 38 - 40 - 42 - 44 - 46 - 48 - 50

 Mann: XS - S - M - L - XL - 2XL - 3XL

 Kind: 4 - 6 - 8 - 10 - 12 - 14

## MERKMALESIZE:

- Jacke mit Nähten
- 2 Taillentaschen
- 1 Innentasche
- Skipasstasche mit linkem Arm
- Standardseiten in weißem und schwarzem Schneesturm
- Kordelzug-Bodenjacke
- Anpassung nur in Stickerei oder Patch

## OPTIONEN:

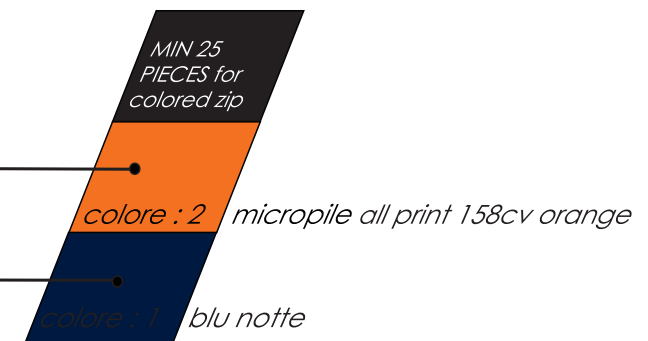
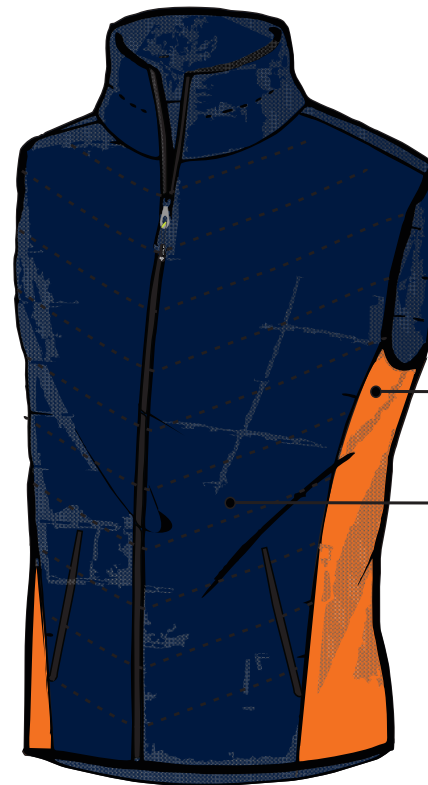
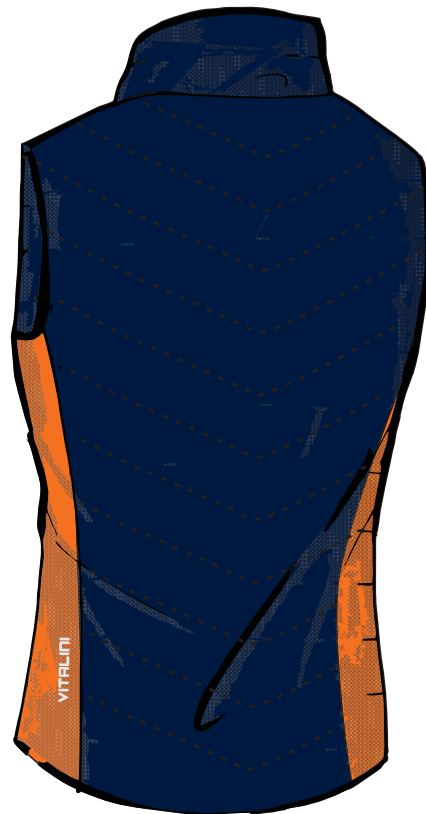
- Alle Druckstoffe (**siehe Preisliste**)
- Kapuze (**10,00 € + MwSt.**, min 10 Stück)
- Farbiger Reißverschluss (min 25 Stück)
- Blizzard-Stoffseiten im Sublimationsdruck

# WARM UP TRAININGSWESTE

VP 107

NICHT ENTHALTENE LOGOS  
IN DER SCHÄTZUNG

VIDEO- UND PAPIERFARBEN  
SIND UNTERSCHIEDLICH  
AUS DER REALITÄT



## ISOLIERUNG:



100 Gramm

## GRÖßE:

Frau: 38 - 40 - 42 - 44 - 46 - 48 - 50

Mann: XS - S - M - L - XL - 2XL - 3XL

Kind: 4 - 6 - 8 - 10 - 12 - 14

## MERKMALESIZE:

- Weste mit Nähten
- 2 Taillentaschen
- 1 Innentasche
- Kordelzug-Bodenjacke
- Anpassung nur in Stickerei oder Patch

## OPTIONEN:

- Alle Druckstoffe (**siehe Preisliste**)
- Kapuze (**10,00 € + MwSt.**, min 10 Stück)
- Farbiger Reißverschluss (min 25 Stück)
- Blizzard-Stoffseiten im Sublimationsdruck



# SOFT SHELL

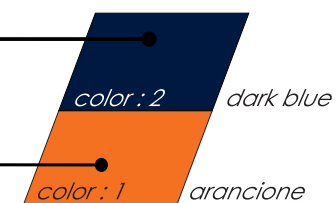
VP 9106



NICHT ENTHALTENE LOGOS  
IN DER SCHÄTZUNG  
VIDEO- UND PAPIERFARBEN  
SIND UNTERSCHIEDLICH  
AUS DER REALITÄT

## TRANSFER

SIZE 8 x 9 CM , white



Available fabrics:



PLASTOTEX  
Technica France

## ISOLIERUNG:



100 Gramm

## GRÖßE:



Erwachsener: XS - S - M - L - XL  
- 2XL - 3XL



Kind: 4 - 6 - 8 - 10 - 12 - 14

## MERKMALESIZE:

- Jacke mit Nähten
- Abnehmbare Ärmel
- 2 Taillentaschen
- 1 Innentasche
- Skipasstasche mit linkem Arm
- Farbe 2 nur in schwarzer Softshell
- Anpassung nur in Stickerei oder Patch

## OPTIONEN:

- Goose Max fabric in the following colours:
  - Royal
  - Nero
  - Fluo green
  - Rosso

# SOFT SHELL

VP 211

NICHT ENTHALTENE LOGOS  
IN DER SCHÄTZUNG

VIDEO- UND PAPIERFARBEN  
SIND UNTERSCHIEDLICH  
AUS DER REALITÄT



## SIZE:



Erwachsener: XS - S - M - L - XL  
- 2XL - 3XL



Kind: 4 - 6 - 8 - 10 - 12 - 14

## FEATURES:

- Elastizität in zwei Richtungen
- Knielänge
- Invertierter Blitz zur Gewährleistung der Winddichtheit

## OPTIONS:

- Farbiger Reißverschluss (min 25 Stück)

# ONE-PIECE



Vp 400

VIDEO- UND PAPIERFARBEN  
SIND UNTERSCHIEDLICH  
AUS DER REALITÄT



**MAJO**  
**TECH**  
3 LAYERS

3 LAYERS  
**KEINE ISOLIERUNG**

**GRÖÖE:**

 XS - S - M - L - XL - 2XL - 3XL

## MERKMALESIZE:

- Fully heat-sealed
- 2 side pockets
- 2 chest pockets
- Gummischarniere für Schneesicherheit
- Innere Brusttasche
- 2 Taschen an den Oberschenkeln
- Geripptes Innenband aus Stoff für Bewegung

## OPTIONEN:

- Abnehmbare Hosenträger - Vp401 (siehe Preisliste)



# SPEED ONE

TRAINING BODY

VP 128

VIDEO AND PAPER  
COLOURS ARE DIFFERENT  
FROM REALITY



PLASTOTEX  
TECHNICAL FABRICS

## INSULATION:



100 grams

## SIZE:



MJ - M - LJ - L - XLJ - XL - 2XLJ -  
2XL - 3XL



3XS - 2XS - XS - SJ - S

## FEATURES:

- Customizable design only in front and rear padded area
- 1 zip on the chest
- 2 zip on leg
- 1 inner pocket with zip
- 1 open inside pocket





# RACE SUIT

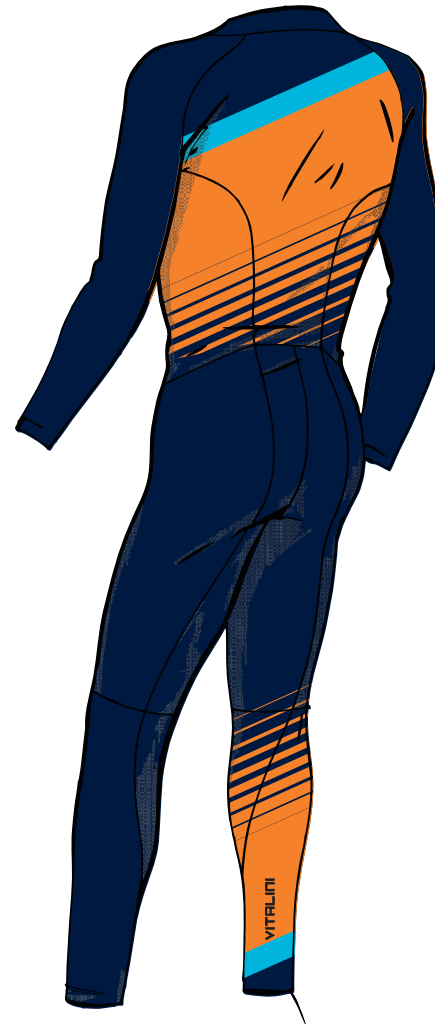
## ALPINE SKI

VIDEO AND PAPER  
COLOURS ARE DIFFERENT  
FROM REALITY

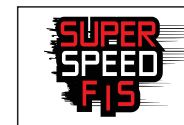
 Vp 38 speed 

 Vp 48 

 Vp 58 



Tessuti disponibili



### SIZE:



S - M - L - XL - 2XL - 3XL



3XS - 2XS - XS - SJ - MJ - LJ - XLJ

	Size	Height		Weight
		cm	kg	
	XXXL	190-195	>103	
	XXL	185-190	93-102	
	XL	179-185	84-92	
	XLJ	179-186	72-81	
	L	173-178	72-82	
slim	14/16	LJ	173-178	55-70
	14/16	M	162-170	55-70
slim	12/14	MJ	162-170	40-53
	12/14	S	146-160	40-53
	10/12	SJ	146-160	28-38
	8/10	XS	130-145	28-38
	6/8	XXS	110-125	<27
	4/6	XXXS	110-125	25

approximate age, we recommend to make faith to height and weight

### FEATURES:

- Ergonomically designed for better comfort
- Stretch hinge
- Non-slip elastic band
- Entirely Print on Shape
- Shaped inner zip cover with ski-pass holder to repair stomach from cold air

### OPTIONS:

- Anti-cut reinforcements on request in the parts exposed to the cuts of the sheets or hooks of the boots **(15,00€ + VAT)**

# LYCRA HEADBAND



VIDEO- UND PAPIERFARBEN  
SIND UNTERSCHIEDLICH  
AUS DER REALITÄT



## GRÖÖE:



## MERKMALESIZE:

- Vollständig anpassbar in Grafiken

## OPTIONEN:

**MINDESTBESTELLMENGE  
20 STÜCK**

# LYCRA BEANIES



VIDEO- UND PAPIERFARBEN  
SIND UNTERSCHIEDLICH  
AUS DER REALITÄT



## GRÖÖE:



## MERKMALESIZE:

- Vollständig anpassbar in Grafiken

## OPTIONEN:

**MINDESTBESTELLMENGE  
30 STÜCK**

# CAP



Vp 94/1 MIT MESH

Vp 94/2 OHNE MESH

NICHT ENTHALTENE LOGOS  
IN DER SCHÄTZUNG

VIDEO- UND PAPIERFARBEN  
SIND UNTERSCHIEDLICH  
AUS DER REALITÄT

Cap: **ICON TEAM**

2 VERSIONEN

1 komplett aus Stoff und ohne Mesh

2 mit mesh



## GRÖÖE:



One size

## MERKMALESIZE:

- Kappe mit Visier
- Erhältlich im Classic oder mit Mesh

## OPTIONEN:

- Vollständig personalisiert:  
**MINDESTBESTELLMENGE  
300 STÜCK**
- Anpassung am Artikel auf Lager  
(zusätzlicher Patch oder Stickerei):  
**MINDESTBESTELLMENGE  
25 STÜCK**



# RUCKSÄCKEN

Vpz 700 80 LT

Vpz 701 100+15 LT

NICHT ENTHALTENE LOGOS  
IN DER SCHÄTZUNG

VIDEO- UND PAPIERFARBEN  
SIND UNTERSCHIEDLICH  
AUS DER REALITÄT

**80 LT**



## Vpz700 MERKMALESIZE:

- 80 Liter
- Invertierter Blitz zur Gewährleistung der Winddichtheit
- Fronttasche
- Seitentasche für Stiefel
- Seitentasche für Bekleidung
- Obere Tasche für Helm
- Separates Fach bringt alles
- Fronttasche oben Velcro für mögliche Anpassung

## Vpz701 MERKMALESIZE:

- 100 + 20 Liter
- Reißverschluss an der Unterseite des Rucksacks, um das Volumen zu erhöhen
- Invertierter Blitz zur Gewährleistung der Winddichtheit
- Fronttasche mit interner Netztasche
- Seitentasche für Stiefel
- Seitentasche für Bein- und Unterarmschutz
- Obere Tasche für zwei Helme
- Seitentasche für Maskenhalter
- Fronttasche oben Velcro für mögliche Anpassung



**100+15 LT**

## OPTIONEN:

- Anpassung mit Transfer oder Patch
- Rucksack vollständig anpassbar: Überprüfen Sie die Verfügbarkeit basierend auf dem Zeitraum des Jahres

# TROLLEY

+ RUCKSACK

Vpz 704 90+20 LT

NICHT ENTHALTENE LOGOS  
IN DER SCHÄTZUNG

VIDEO- UND PAPIERFARBEN  
SIND UNTERSCHIEDLICH  
AUS DER REALITÄT



## GRÖÖE:

One size

## MERKMALESIZE:

- 2 in 1 Trolley/Rucksack
- Räder und Teleskopgriff für einfachen Transport
- Schultertasche für Rucksackgebrauch
- Zwei Hebegriffe
- Verdeckte Haken an den Seiten, um Rucksack 20 Liter zu verbinden:
- 2 Fächer, interne Computertasche, zwei externe Netztaschen
- 2 interne Netztaschen
- 2 innenliegende Schnürsenkel, um die Kleidung an Ort und Stelle zu halten

# KUNSTSTOFFSCHUTZ

|  Vp 1000

Vp 1001

**Schienbeinschutz  
aus Kunststoff**



**GRÖßE:**

 ONE SIZE

## Vp1001 - Kunststoff-Armschutz:

Eine Form mit der Möglichkeit, es auf der Ellenbogenposition zu schneiden, um es kürzer zu machen, Die Länge auf diesem Kleidungsstück ist wirklich wichtig, denn im Falle eines Versagens wäre es besser, sie kürzer als länger über dem Ellenbogen zu haben

Andernfalls besteht die Gefahr, dass der Schutz steigt und das Handgelenk abbremst.

Auch hier verwenden wir eine Maus mit einem höheren Griff, um sie während des Aufpralls in Position zu halten.

Wir verwenden zwei elastische Velcro Riemen, um die Länge der Passform von JR bis SR mit einem System zu optimieren, um sie so zu blockieren, dass sie nicht um sie aus dem Schutz zu lassen.

**GRÖßE:**

 Erwachsener

 Kind



**Schienbeinschutz  
aus Kunststoff**

## Vp1000 - Schienbeinschutz aus Kunststoff:

Im Inneren haben sie eine doppelte Mausabdeckung, eine weitere für die Stoßdämpfung und eine, die mehr Grip schafft am Bein, um den Beinschutz beim Aufprall mit dem Tor besser zu erhalten.

Diese zweite Maus ist etwas, an das alle unsere Konkurrenten nicht gedacht haben, aber wir glauben, dass dies ein wichtiges Plus, da der Kunststoff ziemlich weich ist und während des Aufpralls der Tore seine Form ein wenig verformt Bewegung auf den Beinen, so dass diese Lösung es dem Schutz ermöglicht, besser in der richtigen Position zu bleiben.

Beide haben zwei Silikonlinien an den Schnürsenkeln, um wieder den Schutz zu unterstützen, um in der korrekte Position.

Die SR-Version verfügt über ein System, bei dem die Befestigung der Schnürsenkel bedeckt ist und der Schutz besteht, um ihn nicht zu beschädigen bei direktem Aufprall auf die Tore.

Die JR-Version an der Unterseite hat zwei Linien, um die Steifigkeit des Schutzes zu verbessern und geben die Möglichkeit, sie zu schneiden, um sie nach einer korrekten Form kürzer zu machen.

# KOHLNSTOFFSCHUTZ | Vp 1007 Vp 1008

**Carbon Arm  
Schutz**



**GRÖßE:**

 Frau: 23 cm

 Mann: 25 cm - 37 cm

## Vp1008 - Carbon Arm Schutz:

Eine Form mit der Möglichkeit, es auf der Ellenbogenposition zu schneiden, um es kürzer zu machen, Die Länge auf diesem Kleidungsstück ist wirklich wichtig, denn im Falle eines Versagens wäre es besser, sie kürzer als länger über dem Ellenbogen zu haben

Andernfalls besteht die Gefahr, dass der Schutz steigt und das Handgelenk abbremst.

Auch hier verwenden wir eine Maus mit einem höheren Griff, um sie während des Aufpralls in Position zu halten.

Wir verwenden zwei elastische Velcro Riemen, um die Länge der Passform von JR bis SR mit einem System zu optimieren, um sie so zu blockieren, dass sie nicht um sie aus dem Schutz zu lassen.

**GRÖßE:**

 45 cm



**Carbon  
Schienbeinschutz**

## Vp1007 Carbon Schienbeinschutz:

Hergestellt aus einer Mischung aus Kohlefaser und Glas, um maximale Widerstandsfähigkeit gegen den Aufprall der Tore zu gewährleisten

Die unterschiedliche Höhe der Kufen erzeugt eine wirklich andere Wirkung auf die Tore, so dass der Schutz eine unterschiedliche Form je nach Größe, so dass sich die Tore mehr innerhalb der Kurve und nicht oben anfühlen der Skier ermöglicht dies jedem Läufer, die Linie der Kurve ohne äußere Einflüsse beizubehalten wie der Aufprall von Stöcken auf Skier.

Im Inneren verwenden wir eine spezielle High-Grip-Maus, um den Schutz in perfekter Position zu halten während des Aufpralls des Tores, mit unterschiedlichen Dicken je nach Größe.

. Die Schnürsenkel haben eine doppelte Klettverstellung für alle Arten von Größen und können angewendet werden auf Schutz in jeweils drei verschiedenen Positionen.

# GS CORSAGE



NICHT ENTHALTENE LOGOS  
IN DER SCHÄTZUNG

VIDEO- UND PAPIERFARBEN  
SIND UNTERSCHIEDLICH  
AUS DER REALITÄT




## MERKMALESIZE:

Dieser Schutz wird je nach Position aus verschiedenen Stoffen und mit unterschiedlichen Mausschutzabdeckungen in verschiedenen Positionen (unter Arm, Ellbogen, Arm, Schulter an Schulter) hergestellt.

Die Unterarmprotektoren befinden sich in einer Tasche, so dass Sie sie entfernen können, falls Sie nicht müssen.

## GRÖÖBE:

 XXS - XS - S - M - L - XL



# MAGLIA RACE



UNTERWÄSCHE

— |    Vp 813

VIDEO- UND PAPIERFARBEN  
SIND UNTERSCHIEDLICH  
AUS DER REALITÄT



## GRÖÖE:

  XXS/XS - S/M - L/XL - 2XL/3XL

## MERKMALESIZE:

65% X-DRY (PP)  
23% X\_PRO (PA)  
8% Elastan  
4% Carbon resistex

# PANT 3/4 RACE



UNTERWÄSCHE

—|    Vp 814

VIDEO- UND PAPIERFARBEN  
SIND UNTERSCHIEDLICH  
AUS DER REALITÄT



## GRÖÖE:

  XXS/XS - S/M - L/XL - 2XL/3XL

## MERKMALESIZE:

65% X-DRY (PP)  
23% X\_PRO (PA)  
8% Elastan  
4% Carbon resistex




# CARBON SOCKEN



VIDEO- UND PAPIERFARBEN  
SIND UNTERSCHIEDLICH  
AUS DER REALITÄT



## GRÖÖE:

 35/38 - 39/42 - 43/46

## MERKMALESIZE:



55% DRYARN  
33% CARBON RESISTEX  
8% X\_PRO (PA)  
7% Lycra

# COMPRESSION SOCKEN — | Vp 812

VIDEO- UND PAPIERFARBEN  
SIND UNTERSCHIEDLICH  
AUS DER REALITÄT



## GRÖÖE:

  35/38 - 39/42 - 43/46

## MERKMALESIZE:

80% DRYARN  
11% X\_PRO (PA)  
9% Lycra